



## Produktový list

- Každá společnost v dnešní době získává a pracuje se spoustou dokumentů v papírové podobě, které musí být dále zpracované do dalších pracovních procesů. e-BRIDGE Capture & Store je aplikace, která digitalizuje papírové dokumenty a integruje je do Vašeho digitálního oběhu dokumentů. Pomocí řady výkonných funkcí překlenete propast mezi kopiemi, elektronickými soubory a Vašimi firemními aplikacemi.
- e-BRIDGE Capture & Store propojuje různé fáze procesů zpracování dokumentů a zvyšuje tak Vaši efektivitu ve třech jednoduchých krocích.
- Intuitivní a snadná obsluha = jednoduchá a rychlá integrace. Užijte si modularitu systému, která se přizpůsobí Vaším potřebám.



# Zjednodušte pracovní procesy dokumentů

Jste si vědomi toho, kolik vašeho cenného produktivního času strávíte papírováním? Nebylo by skvělé, kdybyste se místo toho mohli soustředit na důležitější věci k dosažení svých cílů. Značné množství pracovního času se každý den plýtvá prací s papírovými dokumenty a opakováním stejné rutinní manuální práce.

## **Zdá se Vám snad implementace pracovních procesů obtížná?**

Přechod na digitální procesy je ve skutečnosti mnohem jednodušší a levnější, než si myslíte. Dodržování staromódních, manuálních pracovních procesů vytváří každý den skryté náklady, takže investice do migrace se vyplatí téměř pro každou společnost.

## **Je to pro mě?**

Implementací digitálních pracovních procesů osvobodíte své zaměstnance od úkolů, které jim zabírá čas navíc, jako je ruční třídění dokumentů, a zakládání do skříní, které musí v případě potřeby zdlouhavě vyhledávat. Digitální indexování, distribuce a ukládání dokumentů je mnohem rychlejší a méně náchylné k chybám, než jakýkoli manuální proces. Vaši zaměstnanci budou efektivnější, což přinese trvalé úspory Vaší společnosti.



# Optimalizace ve třech jednoduchých krocích

## Capture

Toshiba e-BRIDGE Capture & Store umožňuje administrátorům vytvářet během několika minut automatické pracovní procesy pro sofistikované zpracování dokumentů prostřednictvím jednoduchého webového rozhraní serveru. Díky nim pak mohou uživatelé provádět i složité pracovní procesy pouhým stisknutím tlačítka.

Díky bezproblémové integraci s našimi multifunkčními tiskárnami Toshiba mohou uživatelé během skenování snadno zadávat další informace k dokumentům. Může to být zadáním libovolného textu nebo i předdefinované hodnoty z vašeho firemního systému.

Stávající digitální dokumenty lze jednoduše vložit do nastavených složek na serveru nebo je případně odeslat na server e-mailem. Ať tak či onak, dokumenty budou automaticky vytěženy a zpracovány programem e-BRIDGE Capture & Store. Zvýšíte tak efektivitu a nahradíte časově náročné a chybné manuální pracovní procesy.

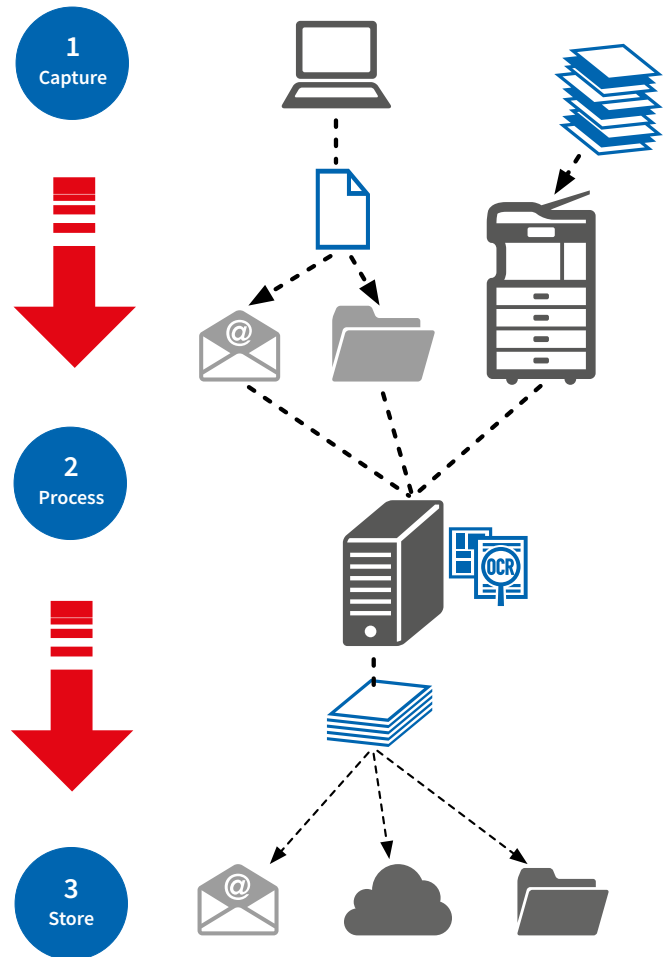
## Process

Správné indexování je klíčem k úspěšnému uložení dokumentů do budoucna. e-BRIDGE Capture & Store přichází s řadou funkcí, které vám s tím pomohou a umožňují dokonce indexovat dokumenty bez zásahu uživatele.

Integrovaný modul OCR vytváří formáty prohledávatelných dokumentů z vašich naskenovaných obrázků ve více než 30 jazycích, zatímco zónové OCR a rozpoznávání čárových kódů lze použít ke specifické extrakci informací z dokumentu, jako je faktura a například číslo zákazníka, a přiřadit tato data do indexového pole. Zpracování vašich dokumentů se neomezuje pouze na čtení informací, ale data lze také přidávat také ve formě anotací, razítek nebo dokonce čárových kódů.

Každá organizace je jedinečná a funguje svým vlastním způsobem e-BRIDGE Capture & Store nabízí integrované funkce skriptování a volitelné moduly pro přizpůsobení zpracování dokumentů podle vašich konkrétních potřeb. Zde jsou nějaké příklady:

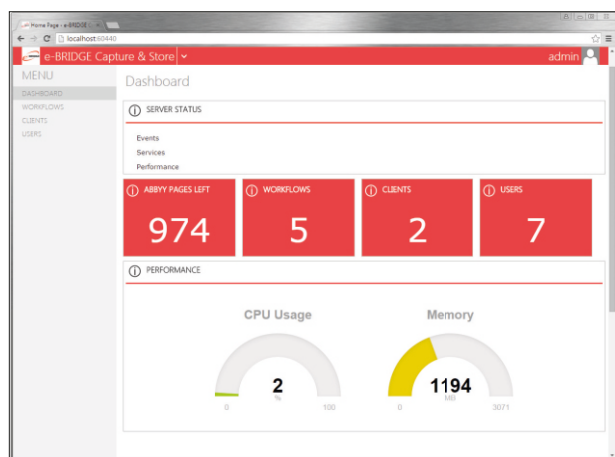
- Díky optickému rozpoznávání značek (OMR) se stává i zpracování formulářů jednoduchým úkolem.
- Díky volitelné funkci FreeForm dokáže e-BRIDGE Capture & Store dokonce rozpoznat třídu dokumentů a podle toho zvolit správný pracovní proces - vše, co uživatel musí udělat, je naskenovat dokumenty.
- Pokročilá sada OCR rozšiřuje integrované možnosti a pokrývá více než 70 různých jazyků a různých skriptů.



## Store

Jakmile je váš dokument zpracován, přichází na odeslání dokumentu do jeho finálního umístění. K dispozici jsou různé takzvané konektory, které umožňují snadno uložit dokument a jeho související metadata do souborového systému odeslat ho emailem nebo doručit do systému třetí strany, jako je SharePoint, Google Drive, Evernote a mnoho dalších. Je možné použít i více cílů najednou. Stačí si vybrat ten, který potřebujete, a využívat výhod moderního zpracování dokumentů.

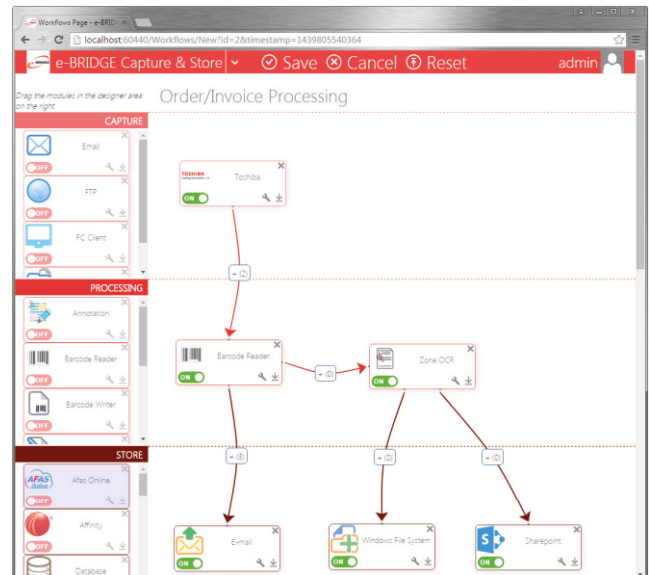
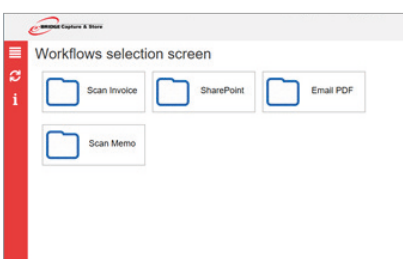
# Snadné použití pro vyšší efektivitu



Administrátorské rozhraní poskytuje správci jasný přehled o stavu e-BRIDGE Capture & Store.

## Embedded MFP klient

Integrovaný klient (embedded) e-BRIDGE Capture & Store umožňuje bezproblémovou integraci s multifunkční tiskárnou Toshiba. Uživatel si může snadno vybrat požadovanou workflow a klient ho poté provede požadovanými dalšími kroky.



Vytvořením jednotlivých workflow pomocí webového rozhraní

## Plná kontrola

Komplexní administrátorské rozhraní správce umožňuje sledovat aktuální stav aplikace a řídit přidružené služby. Odtud se spravují nejen MFP a klienti pro stolní počítače, ale také procesy zpracování nebo uživatelé a jejich individuální přístupová práva.

Vzhledem k tomu, že administrátorské rozhraní e-BRIDGE Capture & Store je webová aplikace, mohou k ní administrátoři přistupovat vzdáleně v závislosti na síťové konfiguraci a politik společnosti, takže není nutné přistupovat na fyzický server.

## Metadata

Zatímco na MFP mohou uživatelé zadávat všechny požadované informace týkající se dokumentu a workflow, vyhnou se časově náročné potřebě přidávat tyto informace v pozdější fázi procesu.

Uživatelé mohou například v době skenování zadat podrobnosti nákladového střediska. e-BRIDGE Capture & Store pak může automaticky předat dokument správné odpovědné osobě.

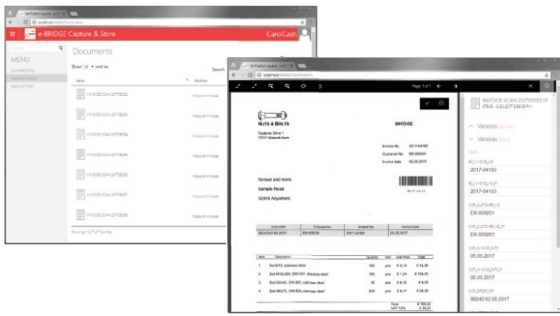
Field	Value
Invoice No	456-100487
Cost Center	10200
Project ID	ACE09400
Due Date	30/09/2016



# Pro větší efektivitu

## Ověřovací modul

S ověřovacím modulem máte možnost ověřit zachycená metadata z OCR modulu před uložením dokumentu. Je to také užitečný nástroj, pokud potřebujete nastavit inteligentní pracovní procesy, které před dalším zpracováním vyžadují schválení. (např. účetní musí schválit došlé faktury)

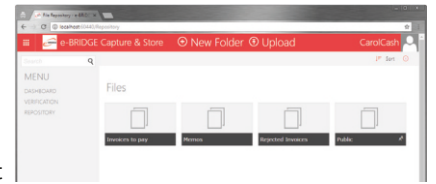


Dokumenty, které je třeba zkontrolovat, budou uvedeny ve frontě pro ověření, kterou lze pohodlně prohlédnout prostřednictvím webového prohlížeče. Je možné snadno provést nezbytné opravy a dokumenty schválit nebo zamítnout. Schválené dokumenty pak pokračují v předdefinovaném workflow, zatímco zamítnuté dokumenty jsou uloženy ve vyhrazené složce pro další akce.

## Úložiště souborů

Některé procesy vyžadují shromažďování více dokumentů a případně i dalších informací, než může začít další krok workflow nebo než mohou být dokumenty uloženy na konečné místo.

Možnost úložiště pro e-BRIDGE Capture & Store umožňuje uživatelům organizovat a ukládat své dokumenty. Před dalším zpracováním mohou přidat osobní poznámky nebo připojovat dokumenty. Dokumenty lze do těchto jednotlivých úložišť vkládat pomocí automatizovaných pracovních procesů nebo jejich ručním nahráním.



K dispozici je také veřejná složka, do které lze ukládat dokumenty, aby k nim měli přístup všichni autorizovaní uživatelé e-BRIDGE Capture & Store. V případě potřeby lze dokumenty také sdílet jednotlivě s externími uživateli generováním odkazů v prohlížeči.

# Vlastnosti a požadavky

## Podporované jazyky

### Podporované jazyky OCR

Africký jazyk, albánština, baskičtina, běloruština, bulharština, katalánština, chorvatština, čeština, dánština, holandská, angličtina, estonština, faerština, finština, francouzština, galicijština, němčina, řečtina, maďarština, islandština, indonéština, italština, lotyština, litevština, Makedonština, norština, polština, portugalština (Brazílie), portugalština (Portugalsko), rumunština, ruština, srbština (cyrilice), srbština (latinka), slovenština, slovinština, španělština, švédština, turečtina, ukrajinština

### Pokročilá jazyková sada OCR

Africký jazyk, albánština, arménština (východní), arménština (Grabar), arménština (západní), ázerbájdžánština (cyrilice), ázerbájdžánština (latinka), baskičtina, běloruština, bulharština, katalánština, korsika, chorvatština, čeština, dánština, holandská (Belgie), Holandská (Nizozemsko), Angličtina, Estonština, Finština, Francouzština, Friština, Němčina, Němčina (Lucembursko), Němčina (nový pravopis), Řečtina, Havajština, Maďarština, Islandština, Indonéština, Irština, Italština, Kirgizština, Kongo, Kurdština, Latina, Lotyština, lotyština (napsáno gotickým písmem), litevština, maltština, makedonština, mongolština, norština (Bokmal), norština (Nynorsk + Bokmal), norština (Nynorsk), polština, portugalština (Brazílie), portugalština (Portugalsko), rumunština, rumunština (Moldávie), romština, ruština, ruština (starý pravopis), sámština (laponština), skotská gaelština, srbština (cyrilice), srbština (latinka), slovenština, slovinština, španělština, švédština, turečtina, ukrajinština, uzbečtina (cyrilice), uzbečtina (Latinsky), velština Arabština (Saúdská Arábie), zjednodušená čínština, tradiční čínština, hebrejština, japonština, korejština, korejština (Hangul), thajština, vietnamština

### Podpora dalších jazyků pro pokročilou jazykovou sadu OCR

## Systémové požadavky

### Podporované operační systémy

Windows 10/8.1/8/7/Vista (32/64-bit),  
Windows Server 2012/Server 2008/2008 R2 (32/64-bit)  
Požadováno: Microsoft .NET runtime 3.5 SP1 and .NET runtime 4.5

### CPU

Požadováno: Dual Core 2 GHz  
Doporučeno: Quad Core 2.4 GHz

### Paměť

Požadováno: 4 GB RAM  
Doporučeno: 8 GB RAM

### Místo na disku

Požadováno: 40 GB  
Doporučeno: 160 GB

### Prostor v síti

Požadováno: 100 MB  
Doporučeno: 1 GB

### Zatížení

až 50 000 skenů za měsíc

# Porovnání verzí

e-BRIDGE Capture & Store je k dispozici ve dvou verzích: **e-BRIDGE Capture & Store Essentials** je kompaktní základní řešení typu all-in-one za velmi atraktivní cenu, které vám poskytne nejoblíbenější konektory a funkce OCR k navržení digitálních workflow. Se serverem **e-BRIDGE Capture & Store Server** si můžete vychutnat plně vybavenou verzi, která může růst podle vašich potřeb. K dispozici je široká škála volitelných konektorů a modulů pro vytváření složitějších pracovních postupů na míru.

	e-BRIDGE Capture & Store Server 4	e-BRIDGE Capture & Store Essentials 4
Administrátorské webovové rozhraní	☐	☐
Webové grafické rozhraní pro tvorbu workflow	☐	☐
<b>VSTUPY DOKUMENTŮ DO SYSTÉMU</b>		
Složka	☐	☐
MFP klient pro modely TOSHIBA e-BRIDGE	☐ <sup>1)</sup>	☐ <sup>1)</sup>
MFP klient pro jiné modely	☐	☐
Email (POP3, Exchange)	☐	
FTP	☐	
PC klient	☐ <sup>1)</sup>	
PC klient Pro	☐	
PC klient - tiskový ovladač	☐	
Mobilní klient pro Android	☐	
<b>META DATA ZDROJE</b>		
Statické (psané, předdefinované seznamy)	☐	☐
Databáze (SQL)	☐	☐
Skripty (VB Script)	☐	☐
XML	☐	☐
Adresářová struktura	☐	☐
Seznam emailových adres (Active Directory, Exchange)	☐	☐
Pomocí konektorů (Dropbox, Evernote, Google Drive, SharePoint)	☐	☐
<b>ZPRACOVÁNÍ</b>		
Full-ext OCR (Nuance)	☐	☐
Zonal OCR	☐	☐
Rozpoznávání čárových kódů (1D, 2D)	☐	☐
Rozdělování úloh (počet stránek, dle prázdné stránky, čárový kód)	☐	☐
Pokročilé zpracování obrazu (např. Rotace, odstranění nečistot, vylepšení)	☐	☐
Skriptování (VB script)	☐	
Triggers (podmíněné zpracování)	☐	
Export dat	☐	
Abbyy OCR engine (5k/10k za měsíc)	☐	☐
Abbyy OCR engine (50k za měsíc/Single Core/Dual Core/Quad Core)	☐	
Free Form	☐	
Optické rozpoznávání značek (Optical Mark Recognition - OMR)	☐	
Zapisování čárových kódů/Anotace	☐	
Vyvažování zátěže	☐	
Rozpoznávání dokumentů	☐	
Abbyy Classification Module (5k/10k/50k měsíčně) <sup>2)</sup>	☐	
Konektor tisku	☐	
Ověřovací modul (licencováno na uživatele)	☐	

☐ zahrnuto      ☐ příslušenství

<sup>1)</sup> V základní licenci je zahrnuta licence na jednoho klienta

<sup>2)</sup> potřeba Abbyy OCR Engine

# Porovnání verzí

	e-BRIDGE Capture & Store Server 4	e-BRIDGE Capture & Store Essentials 4
<b>VÝSTUPNÍ FORMÁTY</b>		
PDF, PDF/A, Secure PDF (heslo/digitální podpis)	☐	☐
TIFF, JPG	☐	☐
RTF, DOC, DOCX, XLSX, XPS	☐	☐
<b>KONEKTORY</b>		
Windows souborový systém (s metadaty v XML)	☐	☐
Google Drive	☐	☐
Drop Box	☐	☐
Evernote	☐	☐
E-Mail (SMTP)	☐	☐
Microsoft Sharepoint/365	☐	☐
FTP	☐	
Database (SQL)	☐	
Media Fire	☐	
Afas Online	☐	
Affinity	☐	
Amazon AWS	☐	
BaseNet	☐	
BOX	☐	
Citrix Sharefile	☐	
Docuware	☐	
Dokmee	☐	
ELO	☐	
Exact Synergy Enterprise	☐	
iManage / Worksite	☐	
InfinityLaw	☐	
Infotraq	☐	
LEAP	☐	
M-Files	☐	
Microsoft OneDrive	☐	
Microsoft OneDrive Business	☐	
MS Dynamics NAV	☐	
Oberon	☐	
OpenText	☐	
Practice Evolve	☐	
raet YouForce	☐	
Sentral	☐	
TRIM	☐	
WebDAV	☐	
Xero	☐	
xPlan	☐	
<b>ULOŽIŠTĚ</b>		
File repository (licencováno na uživatele)	☐	

☐ zahrnuto    ☐ příslušenství